

オアシス通信

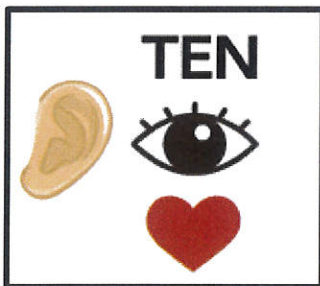
R4年10月発行
 訪問看護ステーションオアシス
 住所:葛飾区立石6-33-8
 電話:03-5672-2393 FAX: 03-6657-7740

スポーツの秋、、、、体を動かすのに最適な季節になりました。
 今月は楽しく頭の体操をしてみましょう！

◆問題◆

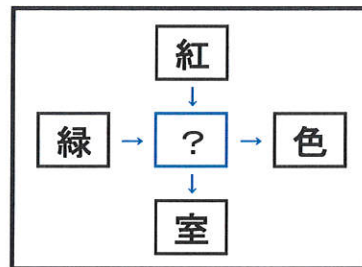
Q1. 次の絵は何を表しているでしょう？

ヒント:漢字1文字です



Q2. 「？」に漢字を入れて二字熟語を完成

させましょう！（矢印の向きに注意!!）



Q3. 海の中には龍がいます。では、鳥居の中にある動物は何でしょう？

ヒント:「う、たつ、み」「とり、い」ってどこかで
 聞いたことがあるような……？



Q4. 「ある」グループに共通する法則は？

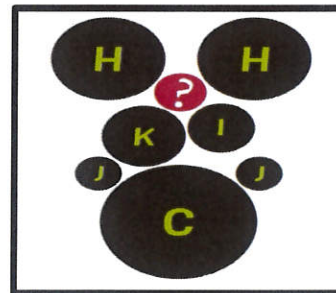
ヒント:「ある」の使い方を考えてみて

ある
ギャンブル
はしご
電話
ふとん
橋

なし
じゃんけん
階段
パソコン
枕
船

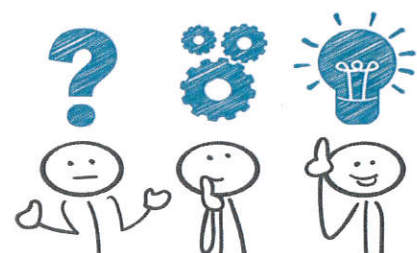
Q5. 「？」に入るアルファベットは何でしょう？

ヒント:人間です



◆答え◆

- A1. 「聴」・漢字の組み合わせです
 A2. 「茶」
 A3. 「犬」・十二支
 A4. 「ある」は、すべて「かける」ものです。
 A5. 「S」=シンゾウ(心臓)・体の器官を表しています。
 ※H=ハイ(肺)、I=イ(胃)、K=カンゾウ(肝臓)、
 J=ジンゾウ(腎臓)、C=チョウ(腸)



みなさん答えはわかりましたか？